


/ R E P O R T /

# black friday

intelipost.

2 0 2 4



**Impulsionar a logística e aprimorar  
a jornada do consumidor é o que nos move.**

Com a melhor tecnologia, trabalhamos para oferecer uma experiência de entrega perfeita, simplificando a vida de quem vende e de quem compra online.

Minha gratidão aos nossos clientes, parceiros e colaboradores por essa jornada de inovação e impacto.

*Ross Saario*

CEO DO GRUPO INTELIPOST

## INTRODUÇÃO

A Black Friday 2024 reafirmou sua força no e-commerce, com um aumento de **162%** nos pedidos em relação a uma semana comum e estratégias promocionais que mantiveram os consumidores engajados durante todo o período.

A sexta-feira liderou como o dia mais movimentado, enquanto o fim de semana e a Cyber Monday trouxeram crescimento significativo, consolidando o evento como o mais impactante do ano.

Nas próximas páginas, você encontrará dados exclusivos sobre o desempenho logístico e os mais de **43 milhões de cotações** realizadas na plataforma da Intelipost, refletindo o impacto da tecnologia robusta na experiência de compra.

# 162%

Foi o **aumento em vendas** em comparação a uma semana normal

# 53%

Dos pedidos ofereceram **frete grátis** na semana Black Friday

# 43.000

Cotações por minuto durante a Black Friday (29/11)

BLACK FRIDAY

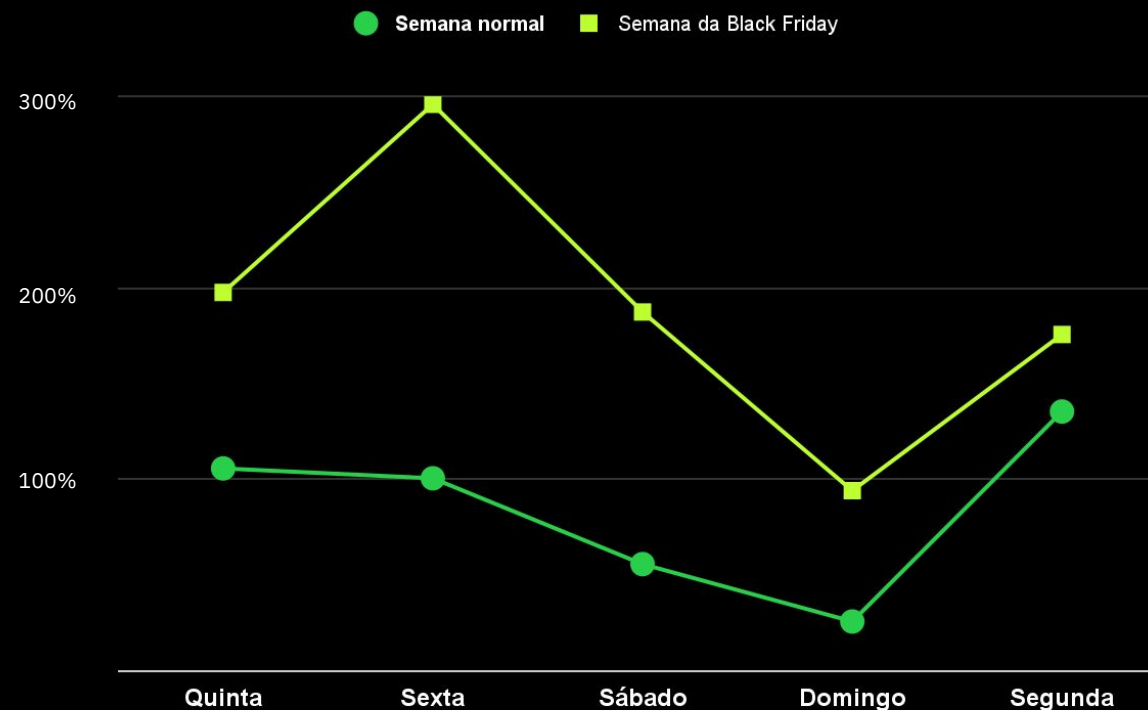
## Quando as vendas batem recordes

O período da Black Friday indicou um aumento em vendas de **162%** em pedidos realizados, quando comparado a uma semana normal.

Apesar do domingo ser o dia com o menor engajamento em vendas, quando comparado a uma semana normal, apresentou o maior crescimento percentual, com **264,20%**.

\*Período considerado para uma semana normal foi o de **15 a 19 de agosto de 2024**.

Volume de pedidos: semana normal x semana Black Friday



COMPARATIVO: SEMANA NORMAL X SEMANA DA BLACK FRIDAY

QUINTA	↑ 86.87%	DOMINGO	↑ 264.20%
SEXTA	↑ 194.03%	SEGUNDA	↑ 29.70%
SÁBADO	↑ 235.91%	MÉDIA PERÍODO TOTAL	↑ 162%

**QUINTA-FEIRA**

(Pré-Black Friday)

25

**↑ 86,87%**

Pedidos na semana BF

O volume quase dobrou, indicando a antecipação das promoções da Black Friday, com consumidores aproveitando descontos iniciais.

**SEXTA-FEIRA**

(Black Friday)

26

**↑ 194,03%**

Pedidos na semana BF

O dia mais movimentado, com quase três vezes mais pedidos do que uma sexta-feira normal, destacando a importância do dia como o auge da temporada promocional.

**SÁBADO**

(Pós-Black Friday)

27

**↑ 235,91%**

Pedidos na semana BF

Um aumento expressivo no volume, sugerindo que as promoções continuaram fortes para atrair consumidores ainda no fim de semana.

**DOMINGO**

28

**↑ 264,20%**

Pedidos na semana BF

O maior crescimento percentual. O aumento no domingo reflete campanhas agressivas para manter o engajamento dos consumidores durante o fim de semana.

**SEGUNDA-FEIRA**

29

**↑ 29,70%**

Pedidos na semana BF

Apesar de um crescimento mais modesto, a **Cyber Monday** manteve um volume elevado de pedidos, consolidando sua relevância como um dia de forte apelo em categorias como eletrônicos e informática.



### HORÁRIOS DE PICO DE COTAÇÕES:

21h foi o **horário de pico** nas cotações durante o período da Black Friday.



Na sexta-feira houve

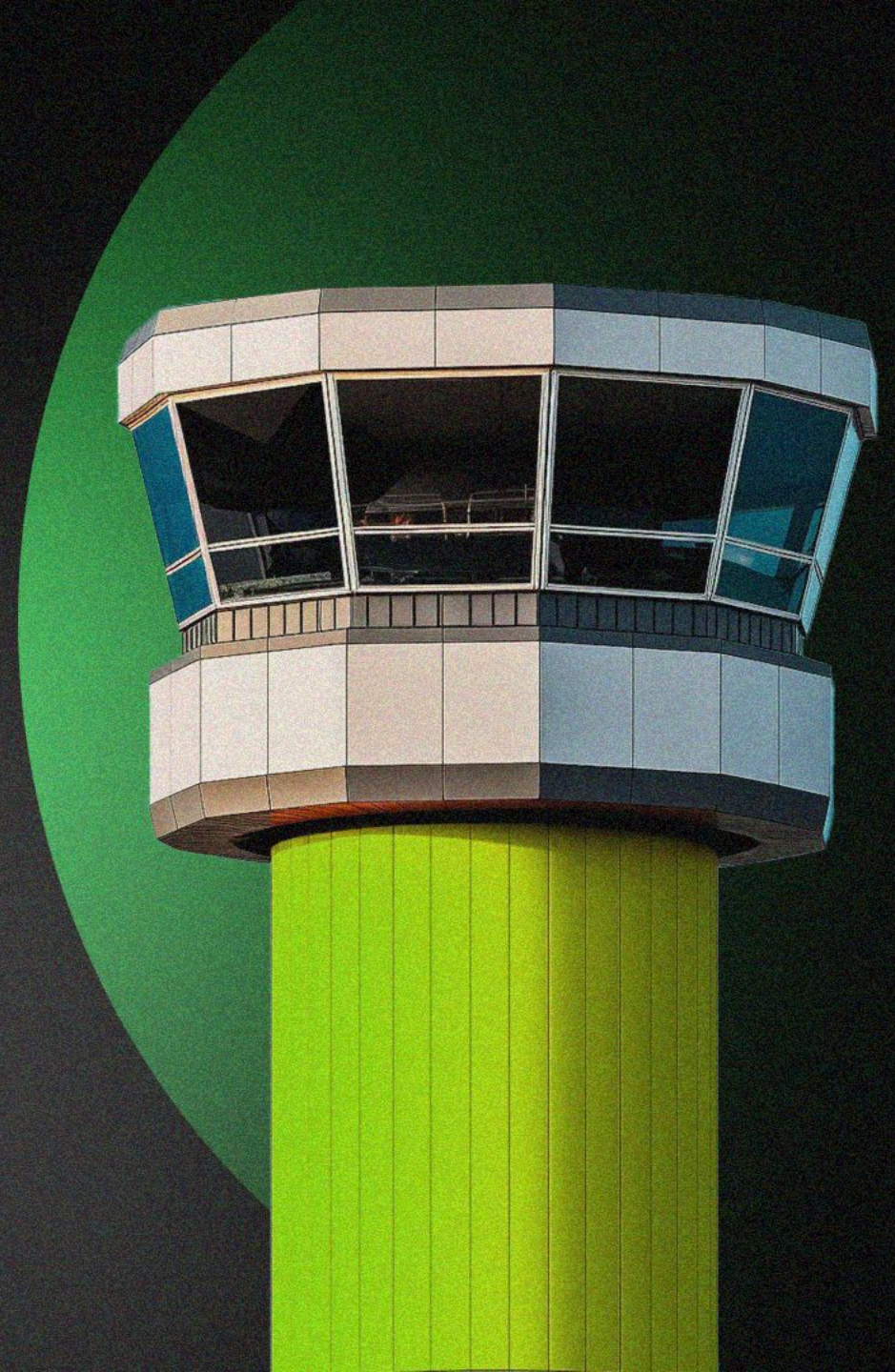
**44.277** cotações por minuto.

# Torre de Controle 360

O fim de ano é um período onde não há margem para erros.

A Torre de Controle 360 da Intelipost oferece a tecnologia e os dados necessários para elevar a qualidade da sua operação, garantindo que seus clientes recebam os pedidos no prazo, mesmo em meio a picos de demanda.

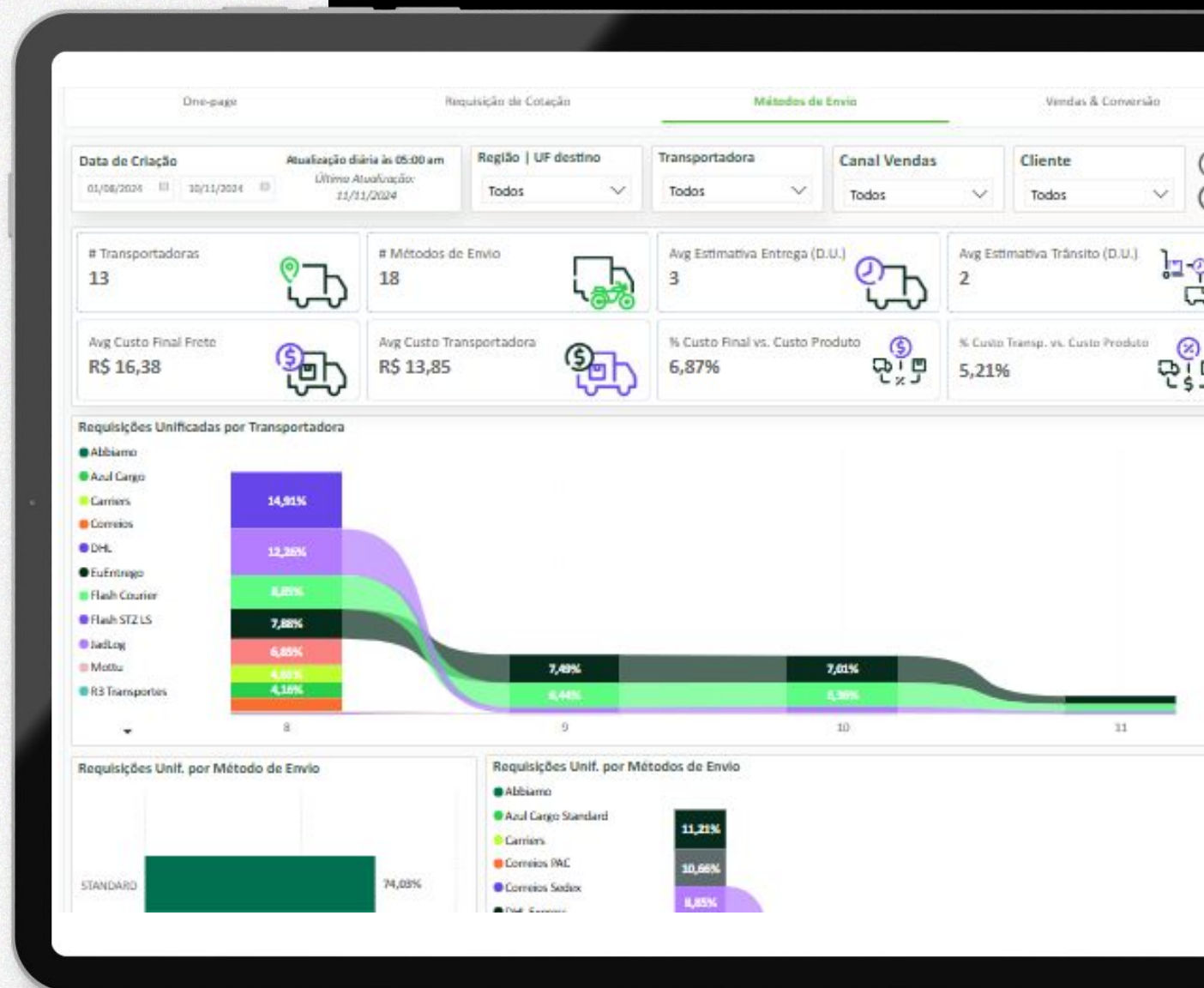
[Clique aqui para saber mais](#)



# Torre de Controle 360

## PAINEL DE VENDAS

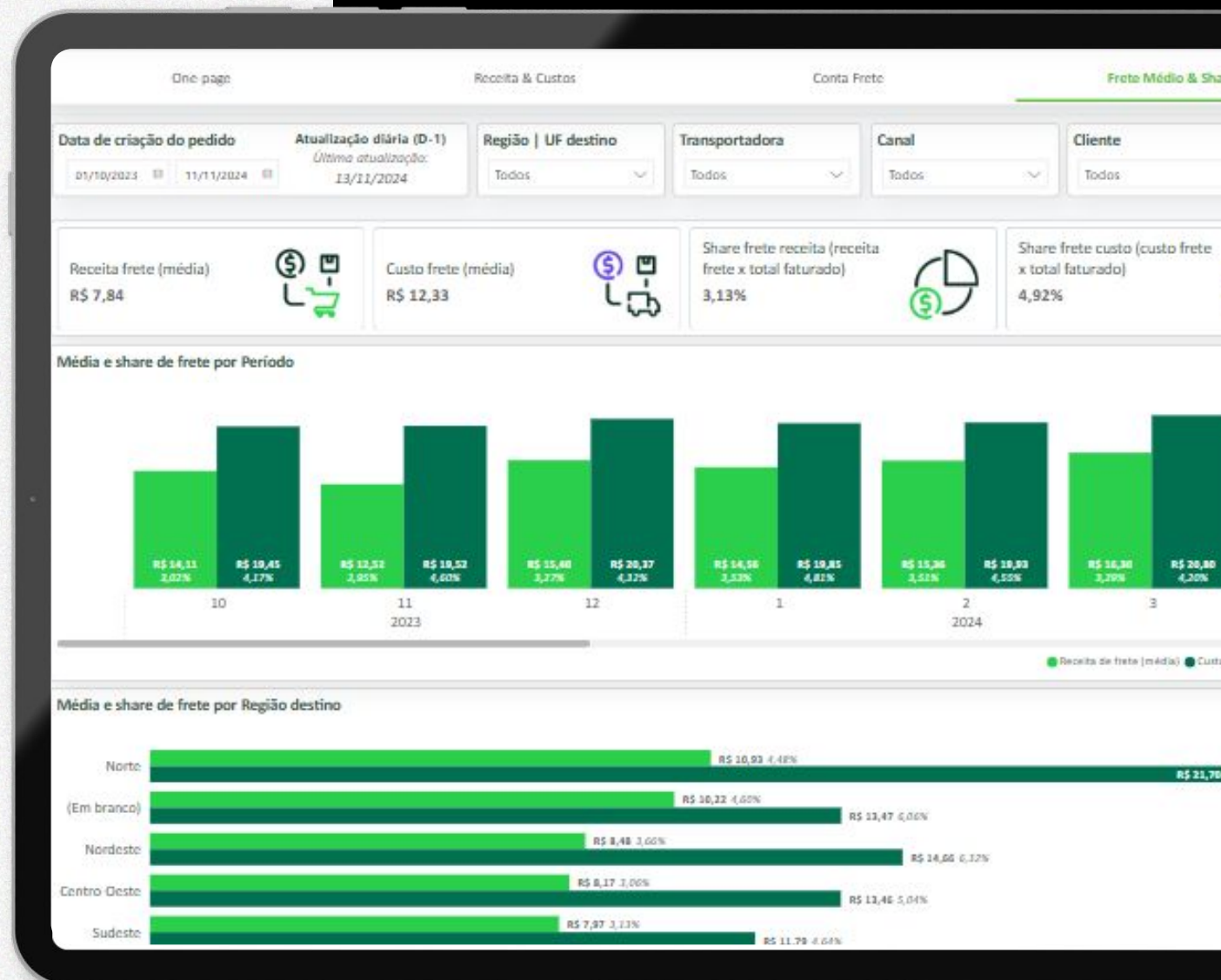
- ✓ **Acompanhe** as cotações realizadas com sucesso.
- ✓ **Tenha uma visão clara** dos métodos de envio mais utilizados e o impacto de cada um.
- ✓ **Monitore** as taxas de conversão e ajuste suas estratégias.
- ✓ **Personalize** as análises de forma detalhadas, considerando origem e destino.
- ✓ **Visualize** o seu GMV e ticket médio e acompanhe a sua receita.



# Torre de Controle 360

## PAINEL DE CUSTOS

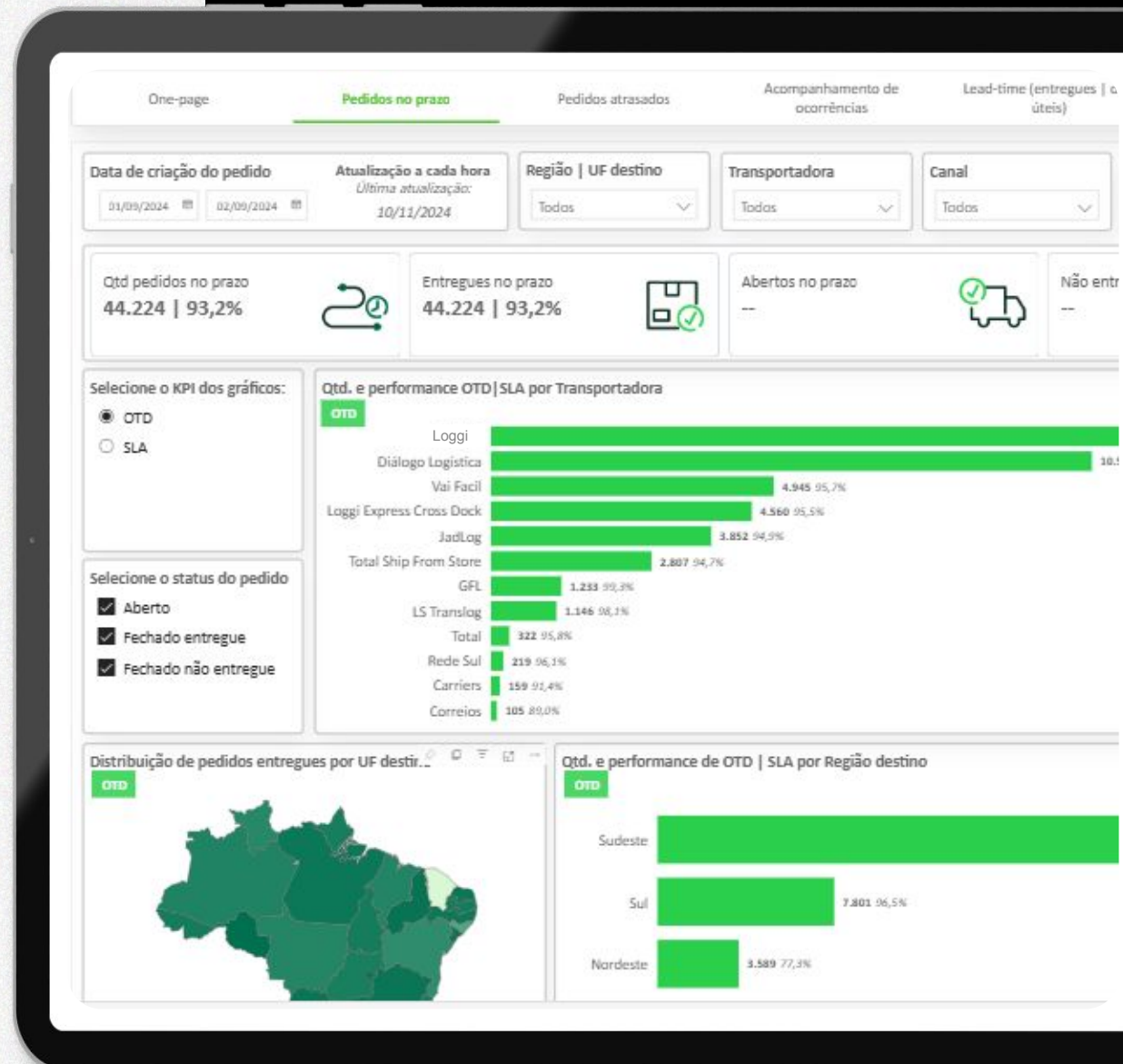
- ✓ **Monitore** o desempenho financeiro da sua sua operação logística.
- ✓ **Tenha uma uma visão clara** sobre os seus custos de frete e receitas.
- ✓ **Acompanhe** os valores de frete negociados e verifique o quanto está contribuindo para o custo total.
- ✓ **Avalie** o frete médio de cada pedido.
- ✓ **Acompanhe** a representatividade do frete nos custos logísticos.
- ✓ **Tenha um panorama detalhado** dos custos logísticos e otimize suas decisões financeiras



# Torre de Controle 360

## PAINEL DE PERFORMANCE

- ✓ **Identifique** tendências e padrões para melhorar e facilitar o dia a dia do seu seu time de atendimento.
- ✓ **Realize** o acompanhamento detalhado do OTD, SLA e ocorrências dos seus pedidos.
- ✓ **Personalize** suas análises de forma detalhadas com recortes de dados e considerando diversos filtros.
- ✓ Para quem está com **o dedo no pulso da sua operação logística.**
- ✓ **Saiba quanto tempo sua operação leva em cada etapa** e identifique oportunidades de ganho de eficiência.



# Torre de Controle 360

## PAINEL DE PREVISÃO DE ATRASO

- ✓ **Tenha visibilidade** em tempo real dos pedidos com maior probabilidade de atraso.
- ✓ **Identifique** o lead time de cada etapa da sua operação e compare com o índice Intelipost.
- ✓ **Personalize** suas análises de forma detalhadas com recortes de dados e diversos filtros.
- ✓ **Identifique** o tempo em que os pedidos que estão sem atualização de status e aja rapidamente.
- ✓ **Tenha visibilidade detalhada** do tempo em que o seu pedido está demorando em cada etapa de entrega.



# Torre de Controle 360

PAINEL DE PREVISÃO DE ATRASO:  
LATÊNCIA ACIMA DA MÉDIA



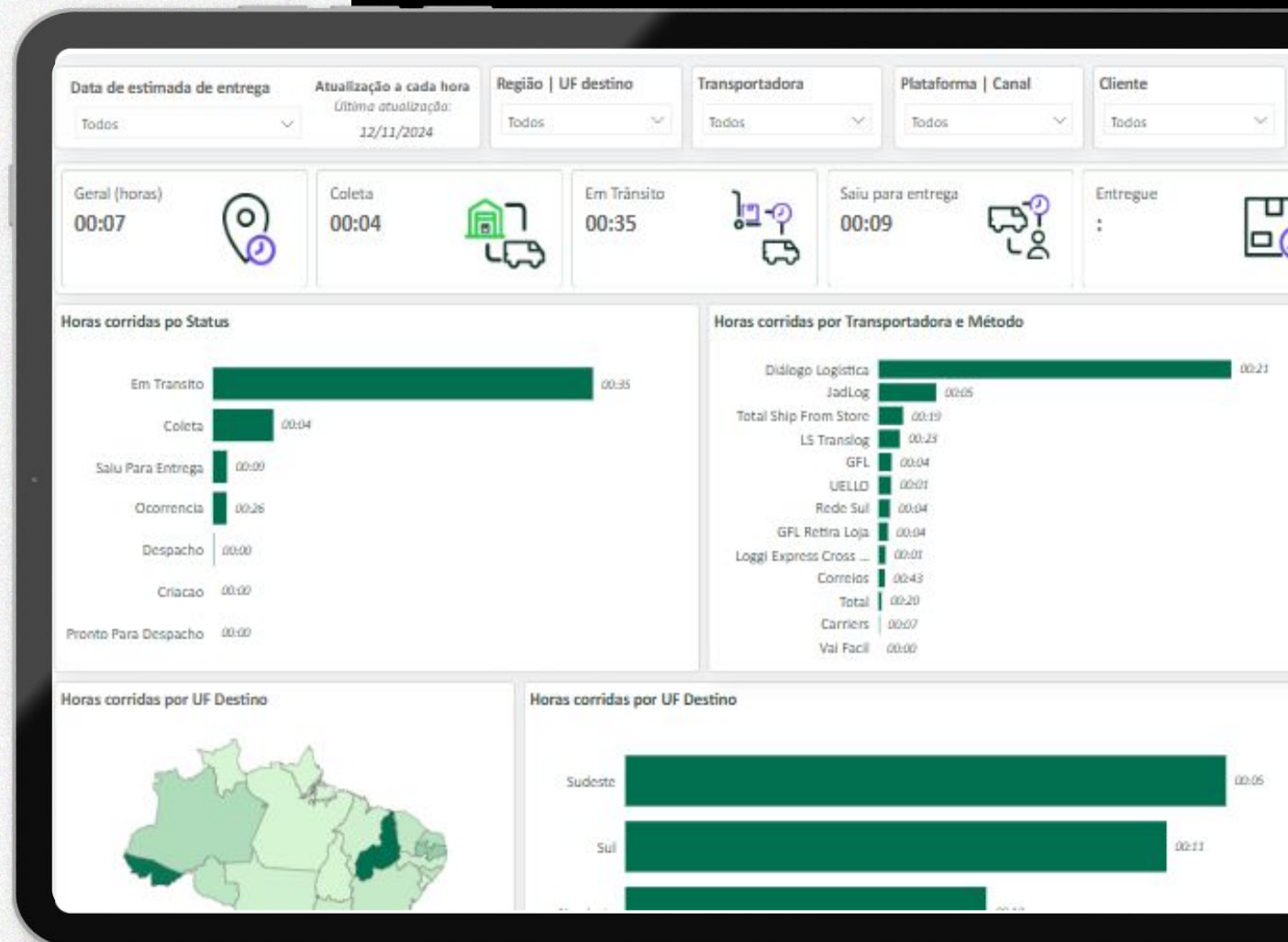
**Identifique** o tempo em que os pedidos que estão sem receber nenhuma atualização de status e aja rapidamente.



**Tenha visibilidade detalhada** do tempo em que o seu pedido está demorando em cada etapa de entrega.



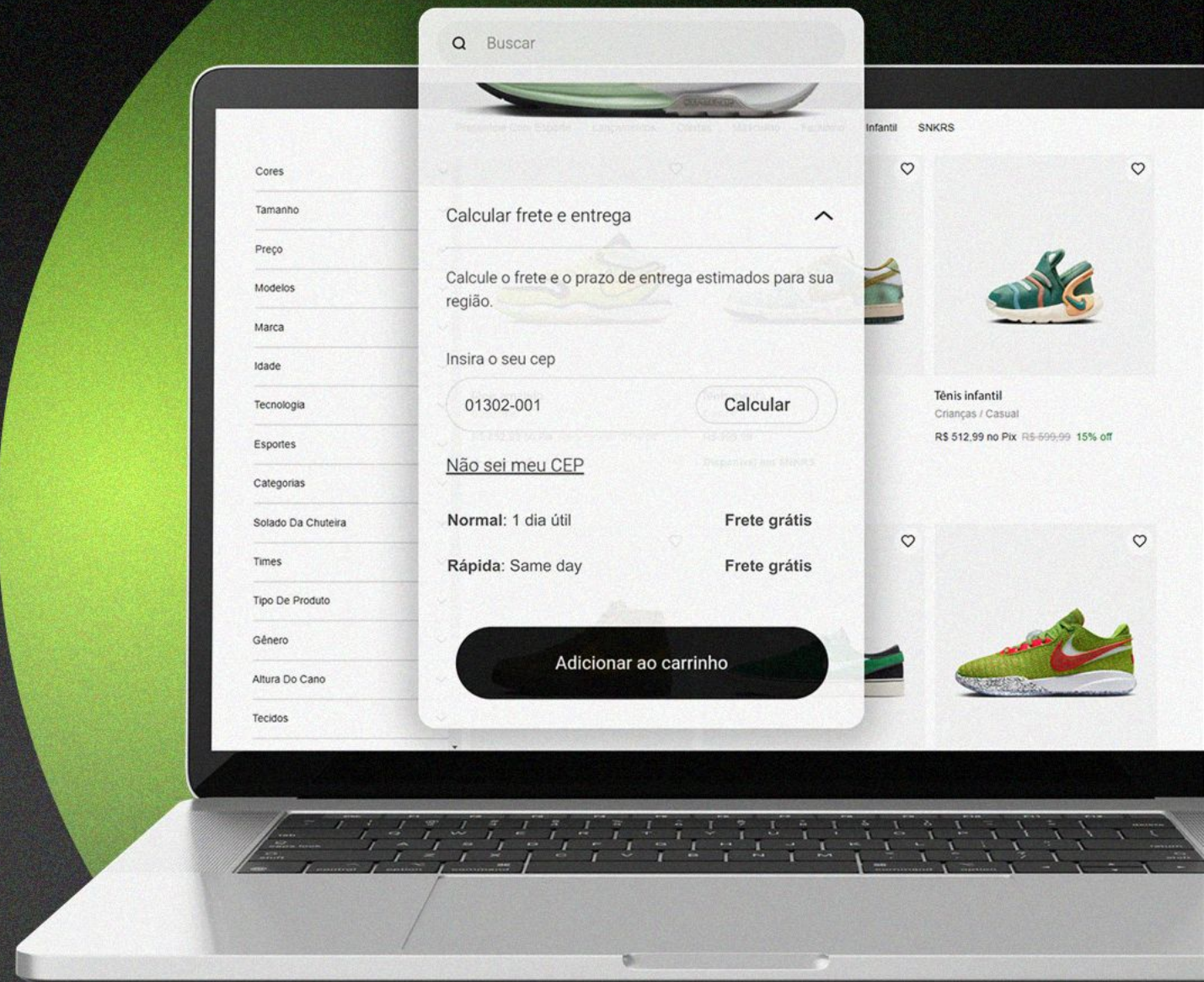
**Faça uma análise com gráficos personalizados** por método, transportadora, micro status, canal de vendas e muito mais.



# Frete

O frete desempenha um papel essencial na fidelização durante a jornada de compra, sendo um aspecto que os consumidores avaliam com cuidado.

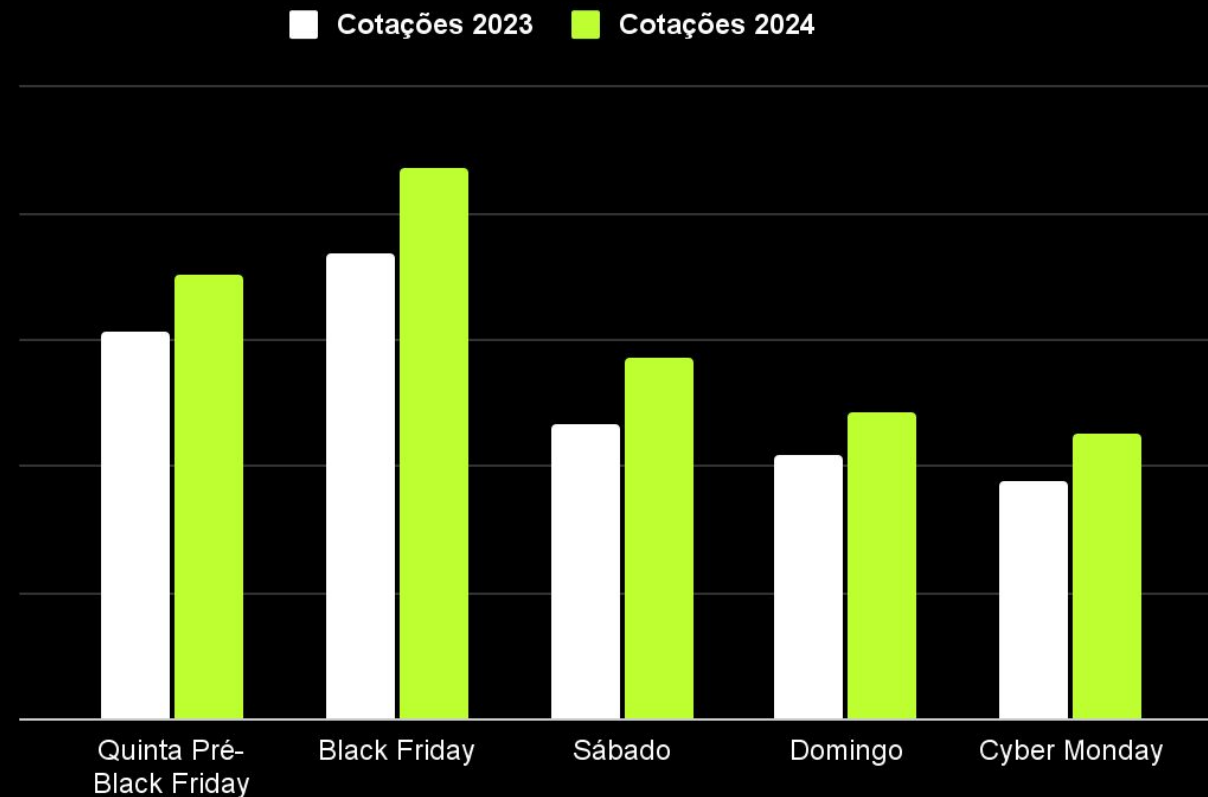
Por isso, os **sistemas de gestão de frete (TMS)** com cotação automatizada tornam-se indispensáveis para evitar falhas técnicas ou indisponibilidades, especialmente em períodos de alto volume de vendas.

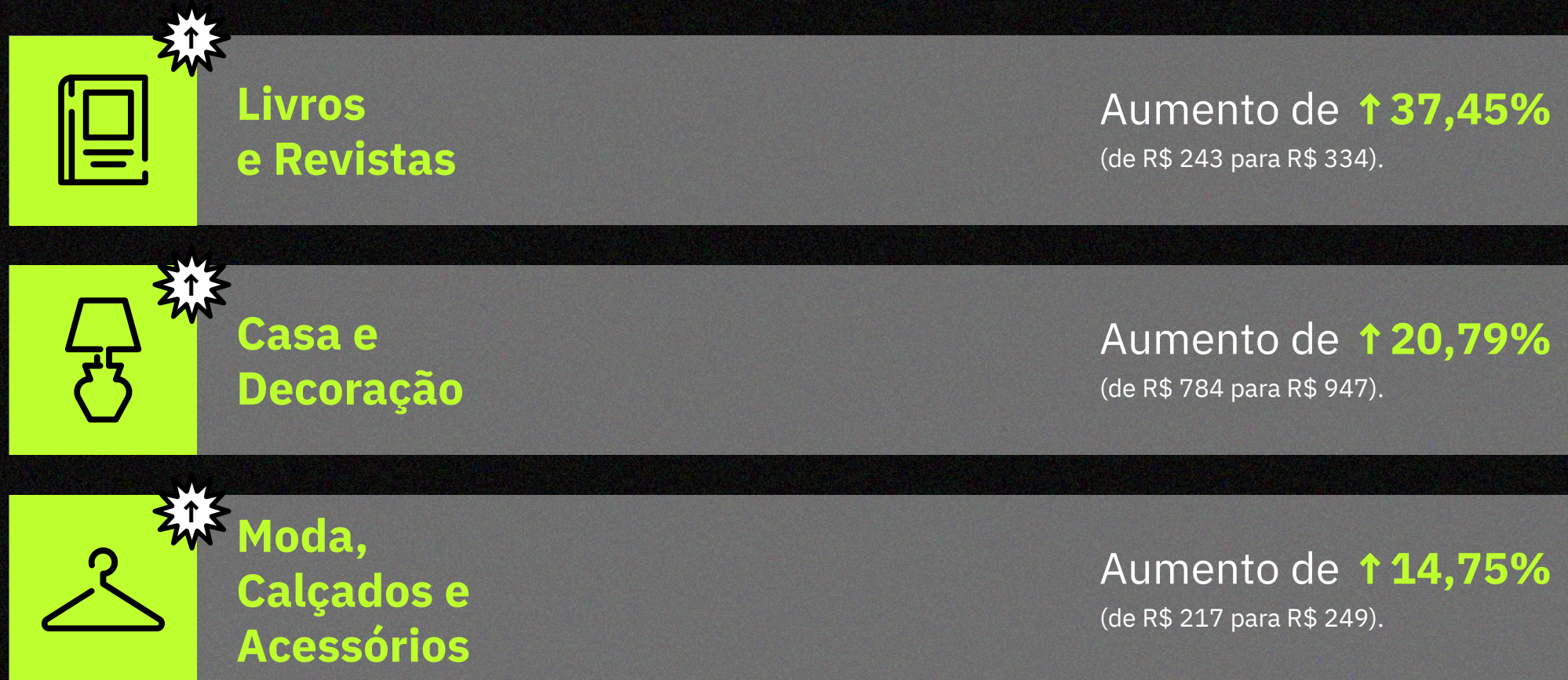


# Cotação

Em 2024 houve um **aumento de mais de 18% no volume de cotações** em relação a 2023.

No dia 29/11 (Black Friday) houve o momento de maior volume de cotações, total de **43.682.203**



CATEGORIAS COM MAIOR AUMENTO DE **TICKET MÉDIO** (2023 X 2024)

Tivemos um aumento de mais de 37% no ticket médio na categoria Livros e Revistas, seguido de mais de 20% na categoria Casa e Decoração, em terceiro lugar mais de 14% na categoria Moda, calçados e Acessórios.

## CATEGORIAS COM MAIOR OFERTA DE FRETE GRÁTIS DURANTE O PERÍODO DA BLACK FRIDAY



82%

### Livros e Revistas

**Características do Produto:**

Produtos leves e compactos, facilitando o transporte a um custo baixo.

**Estratégia:** Frete grátis é uma prática comum para aumentar vendas em uma categoria com tíquete médio relativamente baixo.



72%

### Automotivo

**Características do Produto:** Peças menores e acessórios são comuns em promoções, com menor custo logístico em comparação a itens mais volumosos.

**Estratégia:** Utilização do frete grátis para aumentar o interesse em uma categoria que muitas vezes enfrenta concorrência com lojas físicas especializadas.



62%

### Saúde, cosméticos e cuidados pessoais

**Características do Produto:** Produtos de pequeno porte e alto volume de vendas durante períodos promocionais.

**Estratégia:** Frete grátis contribui para a fidelização de clientes em uma categoria já bem adaptada ao e-commerce.

As categorias com maior percentual de frete grátis possuem itens de menor peso e volume, o que reduz o impacto do frete no custo total da operação.

## INSIGHTS GERAIS

## PICO DE VENDAS

Sexta-feira (Black Friday) teve o maior número de pedidos, destacando-se como o dia mais forte da semana, enquanto o domingo apresentou o maior crescimento proporcional.




## ENGAJAMENTO NO FIM DE SEMANA

Tanto **sábado** (↑ 235,91%) quanto **domingo** (↑ 264,20%) mostram que as promoções estendidas garantiram alta adesão, transformando o fim de semana em uma extensão significativa da Black Friday.

## CYBER MONDAY COMO FECHAMENTO

O crescimento de 29,70% na segunda-feira reforça sua força nas vendas de categorias específicas, mas menos impactante em comparação aos dias anteriores.

## CATEGORIAS COM REDUÇÃO NO FRETE:

	<b>Automotivo</b>	Redução de <b>↓ 22,85%</b>
	<b>Livros e revistas</b>	Redução de <b>↓ 17,88%</b>
	<b>Alimentos e bebidas</b>	Redução de <b>↓ 12,45%</b>
	<b>Informática</b>	Redução de <b>↓ 11,77%</b>

Apresentam os maiores ganhos em eficiência logística. Durante a Black November, é comum que varejistas negociem melhores condições com transportadoras devido ao alto volume de pedidos, essas reduções tornam as categorias mais competitivas e atraentes para consumidores sensíveis ao custo do frete.

# Oferta de frete grátis por categoria

Nem todas aumentaram a sua oferta de frete grátis durante o período.

A categoria que mais investiu na estratégia foi a Automotiva com crescimento de 16 pontos percentuais.

CATEGORIA	2023	2024	VARIAÇÃO
AUTOMOTIVO	56%	72%	↑ 29%
CONSTRUÇÃO E FERRAMENTAS	20%	25%	↑ 25%
TELEFONIA E CELULARES	49%	59%	↑ 20%
ALIMENTOS & BEBIDAS	54%	58%	↑ 7%
LIVROS & REVISTAS	81%	82%	↑ 1%
SAÚDE, COSMÉTICOS E CUIDADOS PESSOAIS	63%	62%	↓ 2%
CASA & DECORAÇÃO	39%	36%	↓ 8%
ESPORTE & LAZER	58%	52%	↓ 10%
MODA, CALÇADOS & ACESSÓRIOS	63%	56%	↓ 11%
ELETRO-ELETRÔNICO	47%	38%	↓ 19%
LOJA DE DEPARTAMENTO	16%	12%	↓ 25%
INFORMÁTICA	13%	8%	↓ 38%

**FRETE MÉDIO POR CATEGORIA (R\$)**

<b>CATEGORIA</b>	<b>FRETE MÉDIO</b>
CASA & DECORAÇÃO	R\$59,97
MODA, CALÇADOS & ACESSÓRIOS	R\$17,19
SAÚDE, COSMÉTICOS E CUIDADOS PESSOAIS	R\$6,24
CONSTRUÇÃO E FERRAMENTAS	R\$77,20
ELETRO-ELETRÔNICO	R\$74,08
ALIMENTOS & BEBIDAS	R\$10,34
ESPORTE & LAZER	R\$22,20
INFORMÁTICA	R\$35,23
LOJA DE DEPARTAMENTO	R\$80,14
AUTOMOTIVO	R\$12,29
TELEFONIA E CELULARES	R\$31,55
LIVROS & REVISTAS	R\$5,97

## Valor médio do frete de acordo com origem x destino

Importante ressaltar que a diferença nos valores médio de frete apresentados podem ter uma variação expressiva por conta dos diferentes tipos de produtos disponibilizados e a nossa base de clientes por região. Apresentamos os valores em reais considerando origem e destino, sem segmentar as categorias e faixas de valores de frete.

ORIGEM	DESTINO	FRETE MÉDIO
Sudeste	Centro-Oeste	R\$13,16
	Nordeste	R\$14,37
	Norte	R\$16,60
	Sudeste	R\$10,54
	Sul	R\$12,26

ORIGEM	DESTINO	FRETE MÉDIO
Sul	Centro-Oeste	R\$33,58
	Nordeste	R\$37,14
	Norte	R\$33,07
	Sudeste	R\$26,54
	Sul	R\$15,30

O **TMS líder** em gestão de fretes e entregas que **impulsiona** sua operação de comércio digital.

---

# intelipost.

AUMENTE SUAS VENDAS, REDUZA SEUS CUSTOS  
E MELHORE A EXPERIÊNCIA DO CONSUMIDOR COM  
A INTELIPOST, A PLATAFORMA LÍDER DE MERCADO.

ACESSE NOSSO SITE PARA SABER MAIS

REPORT BLACK FRIDAY — 2024